

2022年10月27日(木)
渋谷スクランブルスクエア株式会社

渋谷上空からきらめく冬景色を堪能する特別イベント

「Sparkling View」11月17日(木)よりSHIBUYA SKYにて開催

眺望を乱反射する大量のミラーバルーンが出現、天に伸びる光のツリー演出も！

「渋谷スクランブルスクエア」の14階・45階・46階・屋上に位置する展望施設「SHIBUYA SKY」は、ウィンターシーズンの特別イベント「Sparkling View」(以下、本イベント)を2022年11月17日(木)～12月25日(日)の期間限定で開催します。

2022年の冬は、SHIBUYA SKYでしか見ることのできない、きらめく冬景色をテーマに、大人にも子どもにも楽しめるようなコンテンツをご用意しました。

屋内展望回廊「SKY GALLERY」には、大小さまざまな大きさのミラーバルーンが大量に出現。360°の眺望を凝縮し乱反射することで、回廊を進むにつれてさまざまに変化する、不思議で幻想的な空間を体験できます。また、屋上展望空間「SKY STAGE」には、きらめく光のツリーが登場。開催期間中の19時以降には、30分おきに光と音響による特別な演出が行われ、冬の祝祭を彩ります。

澄み渡った冬の青空やきらめく都市の夜景が乱反射する回廊。大迫力の光が天に向かって伸びる屋上。360°の解放的な展望を誇るSHIBUYA SKYの特別な景色をお楽しみいただけます。

本イベントは、当日のSHIBUYA SKY入場チケット、または年間パスポートをお持ちの方は、どなたでも鑑賞可能です。

スペシャルコンテンツ 01

Sparkling Balloon Corridor

眺望を乱反射する大量のミラーバルーンが出現！



※画像はイメージ

スペシャルコンテンツ 02

Sparkling Light Tree

屋上には天に伸びるツリーの演出！



<本件に関する報道関係者さまからのお問合せ先>

渋谷スクランブルスクエア PR 事務局 (株式会社サニーサイドアップ内)

担当: 矢野 (080-7934-3745)、金井 (080-7310-0134)、齋藤 (090-6531-6108)

E-mail: scramble_square_pr@ssu.co.jp

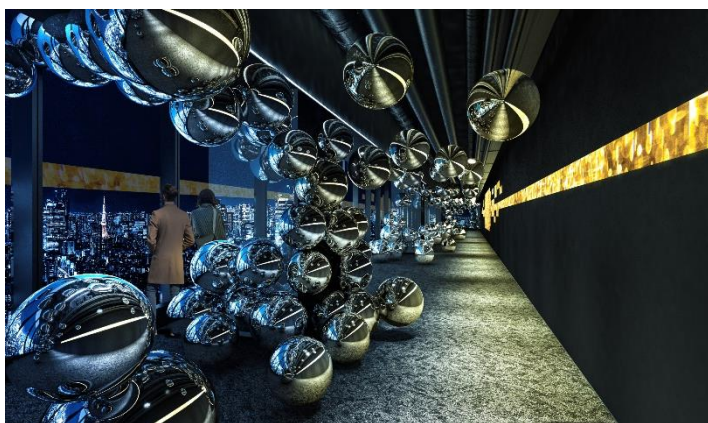
「Sparkling View」開催概要

- イベント名：Sparkling View
- 開催期間：2022年11月17日（木）～12月25日（日）
- 鑑賞方法：イベント当日のSHIBUYA SKY 入場チケット、もしくは年間パスポートをお持ちの方は、どなたでも鑑賞いただけます
- 特設サイト：https://www.shibuya-scramble-square.com/sky/sparkling_view

スペシャルコンテンツ 01

Sparkling Balloon Corridor

開催場所：46階 屋内展望回廊「SKY GALLERY」



夜のイメージ



日中のイメージ

SKY GALLERY に現れた大量のミラーバルーンが刻々と変化する景色をぎゅっと映し込み、拡散します。日中には澄み渡った冬の青空が映り込み夜にはイルミネーションきらめく都市の夜景が乱反射することで、いつ訪れても楽しめる展望回廊となります。回廊を進むにつれてさまざまに変化する模様をぜひお楽しみください。

特別な大型映像と環境音楽によってスパークする回廊



渋谷上空でスパークする特別フォトスポット



※画像はイメージ

※バルーンや一部床面が反射する仕様となっております。スカートでお越しのお客さまはご注意ください。

Sparkling Light Tree

開催場所：屋上展望空間「SKY STAGE」



本イベント期間中の 19 時以降は、SHIBUYA SKY の屋上から渋谷の街に向けて、クリスマスツリーに見立てた光の柱が常時点灯しています。

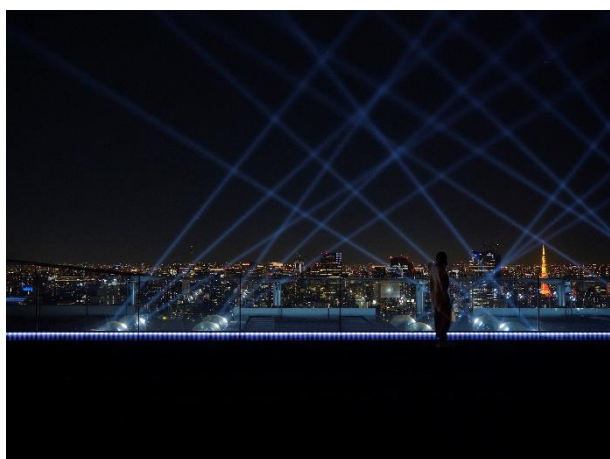
また、19 時以降の 30 分おきに、光と音響による特別な演出「スペシャルセレブレーション」が行われます。大迫力で天に伸びる光をぜひお楽しみください。

○スペシャルセレブレーション開催時間

19:00/19:30/20:00/20:30/21:00/21:30/22:00

※天候不良により屋上が閉鎖している場合は、ご覧いただけません

光と音響による特別な演出
「スペシャルセレブレーション」



写真には収まらないほどの光景が渋谷上空に出現

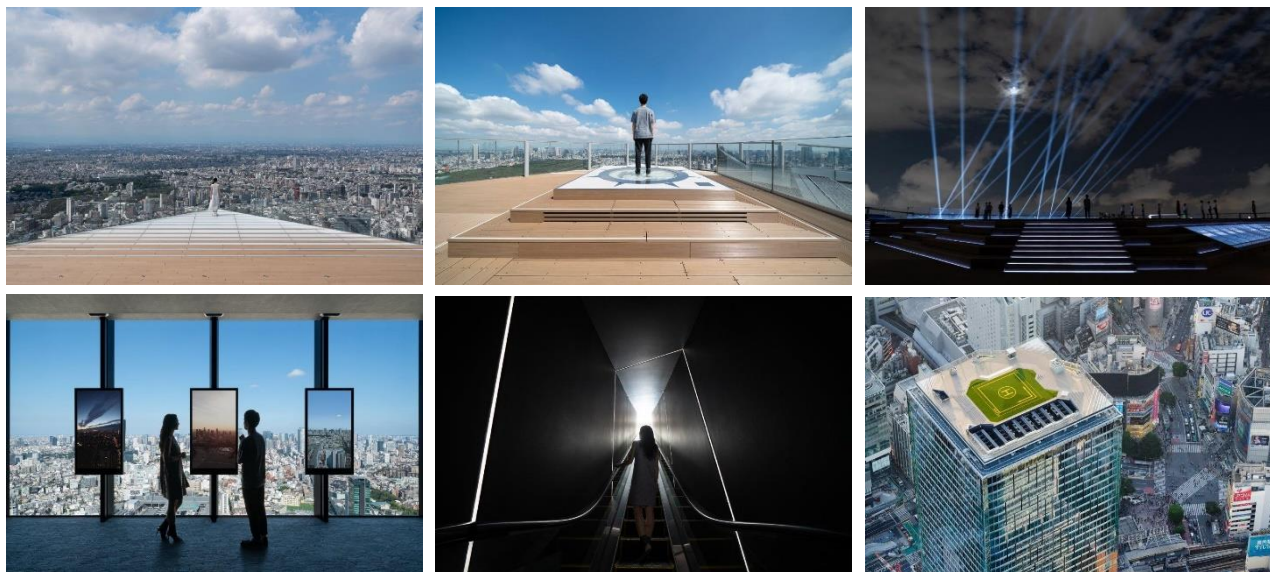


「SHIBUYA SKY」について

■SHIBUYA SKY 概要

本施設は、14階～45階の移行空間「SKY GATE」、日本最大級の屋上展望空間「SKY STAGE」、46階の屋内展望回廊「SKY GALLERY」の3つのゾーンで構成されております。渋谷最高峰の地上229mから広がる360度の景色を眺めるにとどまらず、一連の体験を通じて知的好奇心を刺激し、想像力を育む展望装置です。

名 称 : SHIBUYA SKY
フ ロ ア : 14階 (チケットカウンター)、45階・46階 (屋内展望施設)、屋上 (屋上展望空間)
高 さ : 地上229.7m
営業面積 : 屋上展望空間 約2,500㎡、屋内展望施設 約3,000㎡
営業時間 : 10:00～22:30 (最終入場 21:20) ※最新の営業時間は公式WEBサイトをご確認ください
休 館 日 : 年中無休 ※但し、臨時休館となる場合があります
公式WEBサイト : <https://www.shibuya-scramble-square.com/sky/>



■SHIBUYA SKY 入場チケット

(料金はすべて税込)

		WEBチケット (チケット予約)	窓口チケット (当日券のみ)
購入方法		公式WEBサイト	14階チケットカウンター
料 金	大人 (18才以上)	1,800円	2,000円
	中・高校生	1,400円	1,600円
	小学生	900円	1,000円
	幼児 (3～5才)	500円	600円
	3才未満	無料	無料

※再入場およびチケットの払い戻しはできません

※障がい者手帳をお持ちの方とその介助者 (1名まで) は半額となります。

ご来場時にチケットカウンターにて障がい者手帳をご提示ください

※当日の混雑状況により、チケットの購入、ご入場までに待ち時間が発生する場合があります

<WEBチケットの購入にあたっての注意事項>

※チケット購入サイト「webket」 (<https://webket.cpnw.jp/regist>) の会員登録が必要です

※支払方法は、クレジットカード払いおよびコンビニ払いのみです

<ご入場にあたってのお願い>

※SHIBUYA SKYは、地上229mの屋上展望空間を有する施設です

※お客さまの安全確保のため、持込み禁止物や禁止行為のルールを定めています

※詳しくは、公式WEBサイト <https://www.shibuya-scramble-square.com/sky/ticket/#sec-note>

館内にて掲示している案内サインなどをご確認ください

※ルールをお守りいただけない場合、ご入場のお断りやご退場をお願いする場合があります

■年間パスポート「SHIBUYA SKY PASSPORT」

販売価格：5,400円（税込）

有効期限：ご購入日から1年間

- 購入手順：①アプリ型パスポートもしくはカード型パスポートどちらかを選択
②アプリ型パスポートは渋谷スクランブルスクエアアプリにて、
カード型パスポートは特設サイトにて、お客さま情報を事前登録
③14階チケットカウンターにて顔写真を登録のうえご購入

特典：

- 1) 1年間何度でも入場可能
 - 2) 入場時の予約不要 ※1
 - 3) 同伴者1名さまのご入場料金が50%OFF ※2
 - 4) 渋谷スカイ内の3ショップにて割引&特典
お土産ショップ<SHIBUYA SKY SOUVENIR SHOP>・カフェ&バー<Paradise Lounge>：お会計から10%OFF
フォトサービス：写真をご購入いただいたお客さまに写真のデータをプレゼント
 - 5) 渋谷スクランブルスクエア ショップ&レストランのチケ得サービス（約30店舗参加）がいつでも利用可能
- ※1 混雑時はご入場までお待ちいただく可能性がございます
※2 当日窓口チケットを半額にて販売します。また、各日、販売枚数に達した時点で終了となります

特設サイト：<https://www.shibuya-scramble-square.com/sky/passport>



▲SHIBUYA SKY PASSPORT
告知ビジュアル

◇施設およびチケットに関するお問合せ先

SHIBUYA SKYお問い合わせ窓口 TEL：03-4221-0229（受付時間10:00～20:00）

<安心・安全への取り組み>

■施設としての取り組み

- ・従業員の勤務前の検温・健康チェックの実施
- ・従業員へのマスク着用と手洗い・手指消毒・うがい徹底の励行
- ・出入口にアルコール消毒液の設置、消毒液を用いた清掃の強化
- ・館内・バックゾーン各所に三密を避ける啓蒙サインやポスターなどの設置
- ・飲食店の対面座席廃止や客席の間引き、電子決済の推奨を実施
- ・お手洗い内のジェットタオル、一部の休憩スペースなどの利用を中止

■お客さまへのお願い

- ・館内におけるお客さま同士、また従業員との一定の距離の確保をお願いします
- ・ご来館の際は、最少人数でのご来館、マスクの着用にご協力ください
- ・体調がすぐれない場合のご来館を見合わせてください
- ・混雑時におけるお客さま入館制限実施にご理解とご協力をお願いします

※詳しくは、公式ホームページや施設内にて掲示している案内サインでご確認ください。

また、新型コロナウイルス感染拡大防止の観点から、営業時間を変更している可能性がございます。
最新の情報は、公式ホームページをご確認ください。何卒ご理解賜りますようお願い申し上げます。

<渋谷スクランブルスクエア 概要>

- 名称：渋谷スクランブルスクエア／SHIBUYA SCRAMBLE SQUARE
事業主体：東急(株)、東日本旅客鉄道(株)、東京地下鉄(株)
所在：東京都渋谷区渋谷2丁目24番12号
用途：事務所、店舗、展望施設、駐車場など
延床面積：第Ⅰ期（東棟）約181,000㎡、第Ⅱ期（中央棟・西棟）約96,000㎡
階数：第Ⅰ期（東棟）地上47階 地下7階、
第Ⅱ期（中央棟）地上10階 地下2階、（西棟）地上13階 地下5階
高さ：第Ⅰ期（東棟）229.7m、第Ⅱ期（中央棟）約61m、（西棟）約76m
設計者：渋谷駅周辺整備計画共同企業体
※(株)日建設計、(株)東急設計コンサルタント、(株)JR 東日本建築設計、
メトロ開発(株)
デザイン・行外：(株)日建設計、(株)隈研吾建築都市設計事務所、(有)SANAA 事務所
運営会社：渋谷スクランブルスクエア(株)
※東急(株)、東日本旅客鉄道(株)、東京地下鉄(株)の3社共同出資
開業：第Ⅰ期（東棟）2019年11月1日
第Ⅱ期（中央棟・西棟）2027年度
URL：<https://www.shibuya-scramble-square.com>



▲渋谷スクランブルスクエア外観